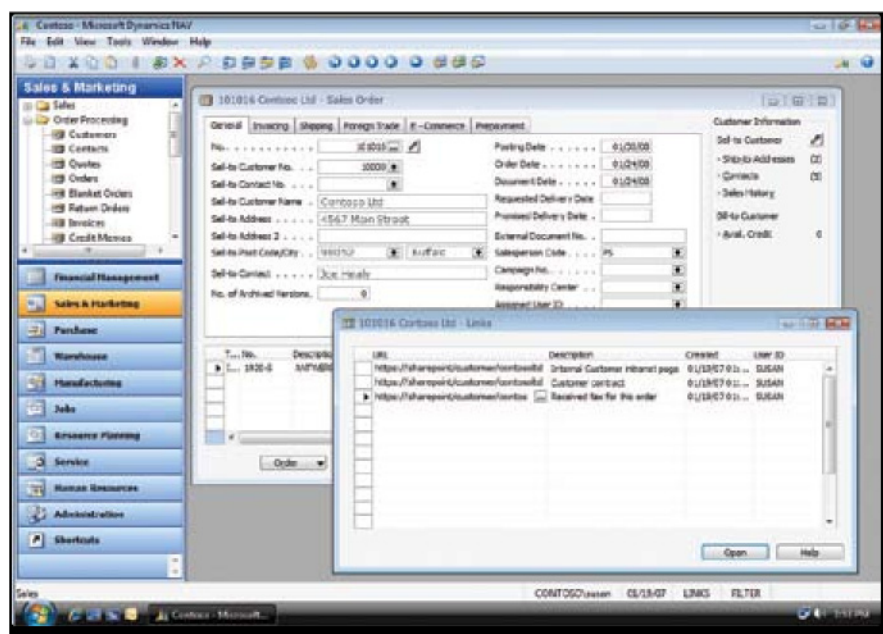


## Microsoft Dynamics NAV 5.0

### ZALETY:

- **Natychmiastowy wzrost wydajności pracy.** Korzystając ze znanego, intuicyjnego w obsłudze interfejsu użytkownika, pracownicy szybko i sprawnie znajdują potrzebne im informacje i narzędzia.
- **Większe możliwości dzięki doskonałej integracji z pakietem Microsoft® Office.** Informacje można bezproblemowo pobierać, analizować i udostępniać zarówno poprzez Microsoft Dynamics NAV, jak i dobrze znane programy pakietu Microsoft Office.
- **Trafne i pewne decyzje.** System umożliwia obserwację działań firmy, ocenę sprawności i lepsze wykorzystywanie otwierających się możliwości pozwalając na wybór i analizowanie dokładnych informacji we właściwym czasie.
- **Maksymalne wykorzystanie inwestycji informatycznych.** Dzięki wykorzystaniu ścisłej integracji systemu z wypróbowanymi produktami i rozwiązaniami Microsoft, całkowity koszt posiadania systemu jest niski.
- **Możliwość dopasowania rozwiązania do własnych potrzeb.** Przełomowa otwarta architektura i bogata gama dostępnych rozwiązań branżowych umożliwiają swobodne dostosowywanie i rozbudowywanie Microsoft Dynamics NAV pod kątem potrzeb firmy.

Zintegrowane, adaptowalne rozwiązanie do zarządzania działalnością - Microsoft Dynamics™ NAV – otwiera przed pracownikami nowe możliwości. Microsoft Dynamics NAV pozwala uporządkować procesy, zapewnia solidną sprawozdawczość i analizy biznesowe (*business intelligence*), łącząc pracowników, klientów i partnerów na międzynarodowym rynku.



Rekordy w systemie Microsoft Dynamics NAV można za pomocą odsyłaczy powiązać z dowolnymi dokumentami zewnętrznymi, co pozwala łączyć informacje o ustalonej strukturze z informacjami w dowolnej postaci.

Microsoft Dynamics NAV można dostosować do metod pracy firmy, integrować z istniejącymi systemami i rozbudowywać pod kątem specyficznych wymagań branżowych. System działa i wygląda przy tym, tak samo, jak inne programy i rozwiązania firmy Microsoft już używane w firmie, co zapewni bezproblemowe wdrożenie, ograniczy zakres szkoleń i pozwoli na rozwój w przyszłości wraz z rosnącymi potrzebami firmy.

Elastyczny i prosty w obsłudze system Microsoft Dynamics NAV dostosowuje się do potrzeb poszczególnych stanowisk pracy w organizacji – dzięki czemu pracownicy mogą pracować wydajniej, podejmować trafne decyzje i szybko reagować na nowe możliwości rynkowe

### **Wgląd w szczegółowe informacje to trafniejsze decyzje**

System zapewnia możliwość pobierania i analizowania aktualnych danych na temat wszystkich aspektów działalności, obejmujących poszczególne transakcje, kluczowe wskaźniki wydajności, tendencje i możliwe kierunki rozwoju. Szeroka gama funkcji analityczno-sprawozdawczych umożliwia pracownikom organizacji wydobywanie i analizowanie danych, tworzenie i wymianę sprawozdań z możliwością przekazu informacji do programu Microsoft Office Excel® lub innych sobie znanych programów umożliwiających dalsze analizy lub przedstawienie graficzne.

### **Maksymalne wykorzystanie inwestycji w infrastrukturę IT**

Niski całkowity koszt posiadania i nowe sposoby wykorzystywania danych, współpracy i wymiany informacji możliwe są dzięki temu, że Microsoft Dynamics NAV doskonale integruje się z innymi programami i rozwiązaniami firmy Microsoft, w tym Microsoft Windows Server® 2003, Microsoft SQL Server™ 2005, Microsoft Windows® SharePoint® Services, Microsoft Office SharePoint Server, Microsoft BizTalk® Server oraz Windows Live™ Local Search.

### **Większy zasięg i możliwości rozwiązania**

Rozbudowana platforma tworzenia oprogramowania Microsoft pozwala na łatwe integrowanie Microsoft Dynamics NAV z istniejącymi systemami i wymianę danych z innymi aplikacjami, także przez Internet. Lokalny Certyfikowany Partner Microsoft może służyć fachową radą przy wdrażaniu systemu i pomóc firmie w wykorzystaniu bogatej oferty specjalistycznych rozwiązań i dodatków branżowych.

### **Rozwiązanie dla każdej firmy**

Microsoft Dynamics NAV może rozwijać się wraz z firmą. Możliwość dobrania systemu podstawowego oraz ekonomiczne opcje licencjonowania i pomocy technicznej pozwalają wybrać rozwiązanie odpowiadające aktualnym potrzebom firmy z zachowaniem możliwości wprowadzania do niego zmian w miarę zmieniających się potrzeb gospodarczych. Możliwość wdrażania etapowego, wychodząc od bogatej funkcjonalności wersji podstawowej oferowanej w umiarkowanej cenie, pozwala na maksymalne wykorzystywanie dokonywanych inwestycji przy jednoczesnym zwiększaniu wydajności działania firmy dzięki pomocy technicznej, szkoleniom, dostępie do najlepszych praktyk i aktualizacji produktu.

## **Funkcjonalność**

### **Zarządzanie finansami**

Będąc podstawą systemu zarządzania przedsiębiorstwem Microsoft Dynamics NAV może pomóc w sprawnej obsłudze księgi głównej, zobowiązań, należności, zapasów, księgowości analitycznej, środków trwałych i przepływów gotówki, a także w przeprowadzaniu uzgodnień sald z bankiem i windykacji. Zarządzanie finansami może odbywać się w wielu walutach, zakładach lub firmach.

### **Produkcja**

Microsoft Dynamics NAV zawiera zintegrowany zestaw aplikacji wyposażonych w narzędzia do planowania, zarządzania i prowadzenia produkcji na najwyższym światowym poziomie. Całym procesem produkcji można zarządzać od konfiguracji produktu, przez zaopatrzenie i planowanie obłożenia linii produkcyjnych, aż do harmonogramowania i poziomu zakładu wytwórczego.

### **Zarządzanie łańcuchem dostaw**

System umożliwia dostosowanie procesów sprzedaży, zaopatrzenia i cyklu pobierania, pakowania i wysyłki towarów tak, by spełniały specyficzne potrzeby i umożliwiały nadążanie za konkurencyjnymi rynkami i niskimi marżami. Warto zwiększać lojalność klientów szybciej reagując na ich potrzeby, szybko wykorzystywać nowe okazje handlowe i podnosić dochodowość dzięki sprawniejszej współpracy z partnerami. Można poprawić zarządzanie zapasami, zarządzać pojedynczymi lub licznymi magazynami znajdującymi się w różnych lokalizacjach, a także obsługiwać zamówienia i planować popyt.

### **Analizy biznesowe (*Business Intelligence*) i raportowanie**

Rozbudowane narzędzia do raportowania, analiz i budżetowania, pomagające w podnoszeniu jakości decyzji i szybkie ich przekazywanie w skali całej organizacji zapewnią wgląd w strategiczne aspekty procesów biznesowych przedsiębiorstwa. Bezpośredni bieżący dostęp do krytycznych dla firmy danych i szeroka gama narzędzi raportowo-analitycznych może pomóc w zarządzaniu budżetami, tworzeniu i konsolidowaniu sprawozdań, a także identyfikacji tendencji i możliwości współpracy z partnerami.

### **Zarządzanie relacjami z klientami (CRM)**

System zarządzania relacjami z klientami pozwala zautomatyzować wiele codziennych prac wykonywanych przez pracowników działów sprzedaży, obsługi klienta i marketingu. Pozwala na zarządzanie wiedzą o klientach, historią sprzedaży, tworzenie i prowadzenie kampanii marketingowych oraz śledzenie zachowań klientów. Dzięki przebudowaniu organizacji usługowej firmy pod kątem wydajności, prognozowaniu zużycia materiałów, obsłudze kontraktów i umów serwisowych oraz zwiększeniu kontroli nad kosztami, można zwiększyć dochodowość działalności usługowej firmy.

### **Współpraca z użyciem „obszarów roboczych”**

Współpracę między ludźmi można ułatwić zapewniając im większy dostęp do programów merytorycznych, informacji i procesów. Ponadto, wykorzystując usługi Microsoft Windows® SharePoint®, można tworzyć grupy i zespoły robocze wymieniające i omawiające informacje związane z określonymi zagadnieniami i projektami.

### **Konfigurowanie i wzbogacanie**

Rozwiązanie do zarządzania przedsiębiorstwem ma wbudowane narzędzia pozwalające firmie na dostosowanie go do filozofii działania organizacji. Twórcy systemu uwzględnili ograniczenie konieczności korzystania z pomocy wysokokwalifikowanych specjalistów, co wpływa na niższe koszty utrzymania aplikacji. Administratorzy i programiści mogą samodzielnie dodawać nowe funkcje i modyfikować istniejące, szybko i przy małej ilości programowania. Ponadto, dostępna jest szeroka gama znormalizowanych narzędzi i rozwiązań już używanych przez programistów na całym świecie.

### **Obsługa personalno-kadrowa**

Microsoft Dynamics NAV pomaga w obsłudze spraw personalno-kadrowych pomagając w zorganizowaniu i gospodarowaniu informacjami o pracownikach. Do ich akt można wpisywać uwagi, można rejestrować w nich nieobecności i generować z nich sprawozdania zapewniające bieżące informacje o najważniejszym zasobie firm - ludziach.

### **Zarządzanie projektami**

Funkcje zarządzania projektami umożliwiają obsługę długoterminowych zadań związanych ze stanowiskami pracy lub projektami, pozwalając na planowanie kosztów projektów, automatyzację rozliczeń, zarządzanie zasobami, śledzenie kosztów i wykorzystania zasobów, planowanie obciążeń pracą i prognozowanie dostępności.

## CHARAKTERYSTYKA:

<b>Intuicyjna obsługa</b>	Wzrost wydajności pracy dzięki intuicyjnemu interfejsowi użytkownika, który wygląda i działa tak samo, jak w innych programach Microsoft.
<b>Łatwość dopasowania</b>	Dzięki możliwości dostosowania rozwiązania do własnych wymagań oszczędza się czas i pieniądze. W Microsoft Dynamics NAV można łatwo tworzyć indywidualne formularze, sprawozdania i ekrany dla użytkowników. System można też łączyć z oprogramowaniem firm obcych, używanym w prowadzonej działalności.
<b>Rozwiązania branżowe i dodatki</b>	Możliwość skorzystania z ogólnosięciowej sieci Certyfikowanych Partnerów Microsoft, oferującej rozwiązania rozszerzające funkcjonalność systemu lub specjalistyczne rozwiązania branżowe dla różnych sektorów działalności. Partnerzy Microsoft opracowali już ponad 900 rozwiązań dodatkowych lub branżowych przeznaczonych do platformy Microsoft Dynamics NAV.
<b>Integracja z programami i usługami Microsoft</b>	Możliwość maksymalnego wykorzystania inwestycji poczynionych w systemy informatyczne dzięki ścisłej integracji rozwiązania z innymi programami i usługami firmy Microsoft, w tym pakietem Microsoft Office, SQL Server, Windows SharePoint Services, BizTalk Server i Windows Live Local Search. Standardowo zapewniana zgodność z SQL Server 2005 pozwala zwiększyć możliwości pobierania krytycznych danych. Z kolei SQL Server Reporting Services zapewniają szersze możliwości wykonywania skomplikowanych analiz.
<b>Szybkie wdrożenie</b>	Szybkie i sprawne wdrożenie będzie możliwe we współpracy z Certyfikowanym Partnerem Microsoft, dzięki wielu możliwym rozwiązaniom serwerowym i sprzętowym, a także szerokiej gamie narzędzi przyspieszających uruchomienie.
<b>Wielowalutowość i wielojęzyczność</b>	Przy możliwości obsługi wielu walut i pracy w ponad 30 językach, działalność można prowadzić ponad granicami państwowymi.

Dodatkowe informacje o Gospodarce Magazynowej w Microsoft Dynamics NAV znajdują się pod adresem [www.microsoft.pl/dynamics/nav](http://www.microsoft.pl/dynamics/nav).